

Produktblad – CCMold CrN HyperSlip

- Effektiv afformning og tætte fejlfrie overflader.

Fokus er på:

- maksimering af værktøjernes opetid.
- reduktion af afformningskræfterne.
- kortere cyklustid.

Udbyttet er:

- reduktion af produktionsomkostninger.
- reduktion af værktøjsomkostninger.
- bedre produktkvalitet.



CCMold CrN HyperSlip 1

Sliplet belægning til standard overfladen og de fleste plasttyper

- Klæbningstendens ↓
- Afformningskraft ↓
- Aflejringer ↓
- Cyklustid ↓
- Emnekvalitet ↑



CCMold CrN HyperSlip 2

Som HyperSlip1, men er en specialløsning til de krævende plasttyper

- Hvor der ikke findes andre løsninger som f.eks. PC.



CCMold CrN HyperSlip 3

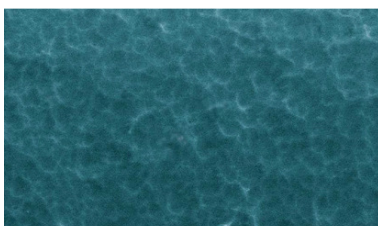
Som HyperSlip1, men er ekstra tæt og finstruktureret.

- Til den yderst krævende overfladefinish.
- Specielt egnet til værktøjsdele som er højglanspoleret op til optiske niveau.



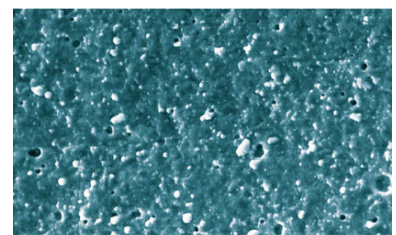
Vær opmærksom på at metaloverfladens defektniveau inden belægning også påvirker det endelige resultat.

Vores HyperSlip belægninger udføres efter nærmere aftale og CemeCon Scandinavia kan såfremt værktøjerne ikke har det rette udgangspunkt også stå for eventuelle forbehandlinger i henhold til vores **CCMold RE-SURF** koncept (se særskilt beskrivelse).



PVD med CemeCon Pulsed DC Magnetron Sputtering processen. 2000x

Vores **CCMold CrN HyperSlip** belægninger er fremstillet ved at udnytte den avancerede CemeCon "Pulsed DC magnetron sputtering" teknologi. Med denne teknologi har vi udviklet ekstremt tætte og glatte belægninger (se billede til venstre) i forhold til konventionelle PVD belægninger (se billede til højre).



Konventionel PVD 2000x

▪ Øget opetid ▪ Mindre vedligeholdelse ▪ Færre produktionsstop ▪